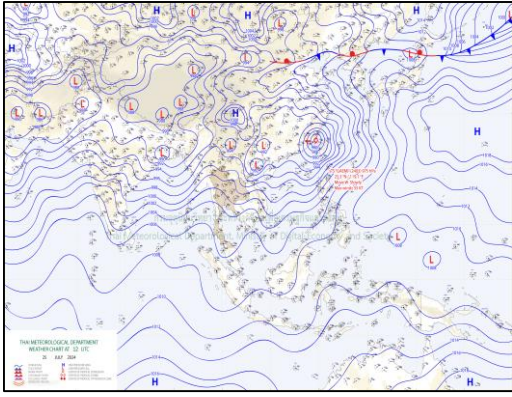


รายงานสถานการณ์น้ำ

วันศุกร์ที่ 26 ก.ค. 67



สภาพภูมิอากาศ และปริมาณฝน (วันที่ 26 ก.ค. 67 เวลา 06.00 น.)

มรสุมตะวันตกเฉียงใต้กำลังปานกลางพัดปกคลุมทะเลอันดามัน ประเทศไทย และอ่าวไทย ประกอบกับมีหย่อมความกดอากาศต่ำบริเวณประเทศเวียดนามตอนบน ทำให้บริเวณภาคตะวันออกเฉียงเหนือ และด้านตะวันตกของภาคเหนือ มีฝนตกหนักมากบางแห่ง ส่วนภาคตะวันออกเฉียงเหนือตอนบน และด้านตะวันตกของภาคกลาง ยังคงมีฝนตกหนักบางพื้นที่

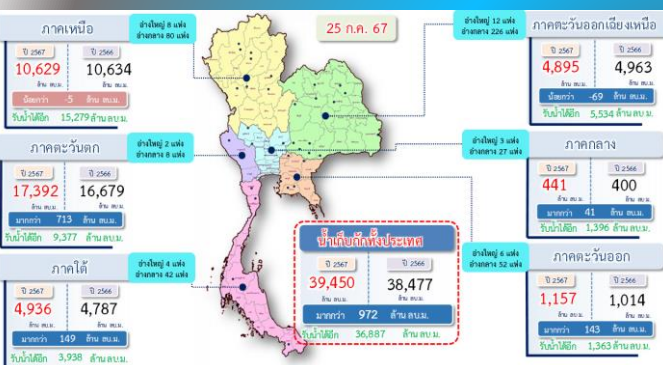
ปริมาณฝนตกสะสม 24 ชั่วโมงที่ผ่านมา สูงสุด 3 ลำดับ

1. อ.ท่าสองยาง จ.ตาก ปริมาณฝน **159.0 มม.**
2. อ.แม่ระมาด จ.ตาก ปริมาณฝน **145.0 มม.**
3. อ.แม่สอด จ.ตาก ปริมาณฝน **125.5 มม.**



ปริมาณน้ำ เก็บกัก อ่างฯ ขนาดใหญ่และขนาดกลาง และสถานการณ์น้ำ 4 เขื่อนหลักลุ่มเจ้าพระยา วันที่ 26 ก.ค. 67

อ่างเก็บน้ำ	ความจุที่รวม	ปริมาณน้ำในอ่าง		ปริมาณน้ำใช้การได้		ปริมาณน้ำไหลอย่าง		ปริมาณน้ำระบาย		รับน้ำได้
		ปริมาณน้ำ	% ความจุ	ปริมาณน้ำ	% ใช้การ	วันนี้	เมื่อวาน	วันนี้	เมื่อวาน	
ภูมิพล	13,462	5,131	38	1,331	14	20.05	10.94	8.00	12.00	8,331
สิริกิติ์	9,510	4,303	45	1,453	22	30.78	35.77	8.01	8.00	5,207
ภูมิพล+สิริกิติ์	22,972	9,434	41	2,784	17	50.83	46.71	16.01	20.00	13,538
แควน้อยฯ	939	224	24	181	20	11.05	11.85	4.32	4.32	715
ป่าสักชลสิทธิ์	960	138	14	135	14	13.99	10.51	1.73	0.87	822
รวมทั้งสิ้น	24,871	9,795	39	3,099	17	75.87	69.07	22.06	25.19	15,076



จัดสรรน้ำฤดูฝน ปี 2567 และเพาะปลูกข้าวในปี

- ▶ **ทั้งประเทศ** แผนจัดสรรน้ำ 15,300 ล้าน ลบ.ม.
จัดสรรน้ำไปแล้ว 10,004 ล้าน ลบ.ม. (65%)
คงเหลือปริมาณน้ำที่ต้องจัดสรร 5,296 ล้าน ลบ.ม. (35%)
แผนเพาะปลูก 17.01 ล้านไร่ เพาะปลูกไปแล้ว **13.27 ล้านไร่ (78%)**
เก็บเกี่ยว 0.10 ล้านไร่ (แผนบริหารจัดการน้ำตั้งแต่ วันที่ 1 พ.ค. - 30 ต.ค. 67)
 - ▶ **ลุ่มเจ้าพระยา** แผนจัดสรรน้ำ 4,950 ล้าน ลบ.ม.
จัดสรรน้ำไปแล้ว 3,561 ล้าน ลบ.ม. (71%)
คงเหลือปริมาณน้ำที่ต้องจัดสรร 1,389 ล้าน ลบ.ม. (29%)
แผนเพาะปลูก 8.09 ล้านไร่ เพาะปลูกไปแล้ว **7.17 ล้านไร่ (89%)**
เก็บเกี่ยว 0.10 ล้านไร่ (แผนบริหารจัดการน้ำตั้งแต่ วันที่ 1 พ.ค. - 30 ต.ค. 67)
 - ▶ **ลุ่มน้ำแม่กลอง** แผนจัดสรรน้ำ 4,000 ล้าน ลบ.ม.
จัดสรรน้ำไปแล้ว 547 ล้าน ลบ.ม. (14%)
คงเหลือปริมาณน้ำที่ต้องจัดสรร 3,453 ล้าน ลบ.ม. (86%)
แผนเพาะปลูก 0.87 ล้านไร่ เพาะปลูกไปแล้ว **0.25 ล้านไร่ (28%)**
เก็บเกี่ยว - ล้านไร่ (แผนบริหารจัดการน้ำตั้งแต่ วันที่ 1 ก.ค. - 31 ส.ค. 67)
- ข้อมูลเพาะปลูก ณ วันที่ 24 ก.ค. 67

สถานการณ์อุทกภัย (วันที่ 26 ก.ค. 67 เวลา 08.00 น.)

- จากอิทธิพลของ ร่องมรสุม/หย่อมความกดอากาศต่ำ/มรสุม ที่พัดผ่านประเทศไทย ตั้งแต่ต้นเดือนพฤษภาคม 2567 เป็นต้นมา มีพื้นที่ประสบอุทกภัย **รวมทั้งสิ้น 28 จังหวัด** ดังนี้
- จังหวัดที่เข้าสู่ภาวะปกติ **20 จังหวัด** ได้แก่ จังหวัดเชียงราย พะเยา น่าน ลำปาง อุตรดิตถ์ พิษณุโลก พิจิตร แพร่ ฉะเชิงเทรา ชลบุรี ระยอง ฉะเชิงเทรา เพชรบูรณ์ ลพบุรี สระบุรี สุพรรณบุรี นครปฐม เพชรบุรี ระนอง และภูเก็ต
- จังหวัดที่ประสบอุทกภัย **8 จังหวัด** ได้แก่ จังหวัดขอนแก่น ชัยภูมิ มหาสารคาม ร้อยเอ็ด อุบลราชธานี นครบุรีรัมย์ พระนครศรีอยุธยา และกาญจนบุรี

การบริหารจัดการน้ำลุ่มน้ำเจ้าพระยา (วันที่ 26 ก.ค. 67)

- ปริมาณน้ำจากพื้นที่ตอนบนที่ระบายจากเขื่อนภูมิพล สิริกิติ์ และแควน้อยฯ ไหลมารวมกันที่ต้นแม่น้ำเจ้าพระยา บริเวณสถานีวัดน้ำ C.2 ค่ายจिरประวัตต์ จนนครสวรรค์ **ปัจจุบัน 1,075 ลบ.ม./วินาที**
- กรมชลประทาน บริหารจัดการน้ำเข้าระบบชลประทานฝั่งตะวันออกและฝั่งตะวันตก รวมรับน้ำ **513 ลบ.ม./วินาที** แยกดังนี้
พื้นที่ฝั่งตะวันออก รับน้ำเข้าคลอง ประกอบด้วยคลองชัยนาท-ป่าสัก (ผ่าน ปตร.โมโนรมย์) คลองชัยนาท-อยุธยา (ผ่าน ปตร.มหาสาร) และคลองเล็กอื่น ๆ รวม **176 ลบ.ม./วินาที**
พื้นที่ฝั่งตะวันตก รับน้ำเข้าคลอง ประกอบด้วย คลองมะขามเต้า-อู่ทอง แม่น้ำท่าจีน (ผ่าน ปตร.พลเทพ) แม่น้ำน้อย (ผ่าน ปตร.บรมธาตุ) และคลองเล็กอื่น ๆ รวม **337 ลบ.ม./วินาที**
- ปริมาณน้ำไหลผ่านเขื่อนเจ้าพระยา วันที่ **779 ลบ.ม./วินาที** ระดับเหนือเขื่อน +15.94 ม.รทก. นอกจากนี้ **เขื่อนป่าสักฯ** ระบายน้ำลงสู่แม่น้ำป่าสัก **20 ลบ.ม./วินาที** ไหลผ่านเขื่อนพระรามหก **49 ลบ.ม./วินาที** ก่อนไหลมาบรรจบที่แม่น้ำเจ้าพระยา บริเวณสถานี **C.29A อ.บางไทร จ.พระนครศรีอยุธยา** เฉลี่ย **865 ลบ.ม./วินาที**

กิจกรรมและการให้ความช่วยเหลือกรมชลประทาน

- โครงการชลประทานปราจีนบุรี สำนักงานชลประทานที่ 9 ลงพื้นที่ติดตามและแก้ไขปัญหาอุทกภัย บริเวณพื้นที่ หมู่ 7 ตำบลหนองแก้ว อำเภอประจันตคาม จังหวัดปราจีนบุรี เพื่อช่วยเหลือและบรรเทาความเดือดร้อนให้แก่ประชาชนในพื้นที่
- โครงการส่งน้ำและบำรุงรักษาระโนด-กระแสนิรุ สำนักงานชลประทานที่ 16 นำรถขุดดินตะขบดำเนินการขุดลอกตะกอนดิน บริเวณปากคลองเชิงแส ตำบลเชิงแส อำเภอกะเส็น จังหวัดสงขลา เนื่องจากปากคลองเชิงแสมีสภาพตื้นเขินทำให้น้ำไหลผ่านไม่สะดวก เพื่อเพิ่มประสิทธิภาพการส่งน้ำมากยิ่งขึ้น

ศูนย์ปฏิบัติการน้ำอัจฉริยะ (SWOC)
 E-mail : wmsc.1460@gmail.com